

# MUNICÍPIOS EM AÇÃO



A IMPORTÂNCIA DA CRIAÇÃO E ESTRUTURAÇÃO  
DA DEFESA CIVIL LOCAL



Secretaria  
de Estado da  
Defesa Civil



## Objetivo da campanha

- ✓ Disponibilizar para os gestores públicos municipais as informações necessárias para a implantação e a estruturação das COMPEDCs, bem como as atribuições que competem ao município.
- ✓ Possibilitar que conheçam sobre as mudanças climáticas, a gestão de risco e desastre, a estruturação da Defesa Civil Federal e Estadual, quando decretar estado de calamidade pública e situação de emergência, com o principal objetivo de avançarmos juntos, na redução dos riscos causados pelos desastres naturais a população e a realidade local.



Secretaria  
de Estado da  
Defesa Civil



# Como a Defesa Civil está estruturada



## O termo “Proteção” reflete uma evolução

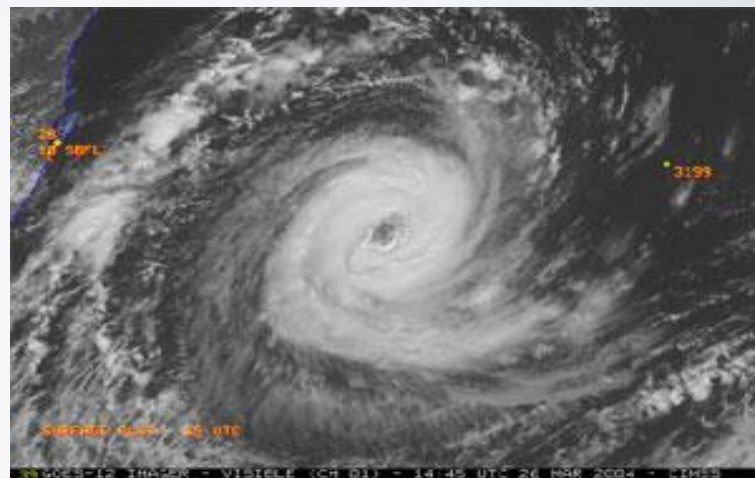


Primeiro momento - Defesa Civil é criada para fazer frente a situações emergenciais com ações de resposta aos desastres.

Atualmente – o foco na prevenção de desastres, para evitar ou minimizar seus efeitos.

## Mudanças climáticas: a incidência de desastres e a necessidade de investir em prevenção

O aumento das ocorrências de desastres naturais em todo o mundo nos leva a refletir sobre a importância de estarmos cada vez mais preparados para enfrentá-los.



## A Importância de uma COMPDEC estruturada

- ✓ É no município que os desastres acontecem e é importante que o governo municipal esteja consciente da necessidade de estruturar o órgão de proteção e de Defesa Civil.
- ✓ A COMPDEC é o órgão responsável pelo planejamento e coordenação das ações de Defesa Civil no município.



Secretaria  
de Estado da  
Defesa Civil



## Como criar e estruturar a COMPDEC

- ✓ É necessário que o governo municipal esteja consciente da necessidade de um órgão governamental o qual vise à segurança da coletividade, de preferência, vinculado ao gabinete do prefeito.
- ✓ Os municípios que não possuem uma Defesa Civil legalmente instituída e estruturada, tendem a ficar desprovidos de ações de prevenção e preparação frente a possíveis desastres.



Secretaria  
de Estado da  
Defesa Civil



## Passo a passo para criação da COMPDEC

1. Mensagem do poder executivo municipal à Câmara dos Vereadores - Projeto de Lei contendo as linhas básicas de sua organização e funcionamento;
2. Projeto de lei de criação da COMPDEC;
3. Decreto do Prefeito Municipal, que regulamente a Lei;
4. Portaria de nomeação dos membros da COMPDEC;
5. Publicação na Imprensa Oficial.
6. Recomenda-se a criação do Fundo Municipal de Defesa Civil para atender de forma eficaz e rápida aos desastres e investir em ações preventivas.



Secretaria  
de Estado da  
Defesa Civil





# Estruturação da COMPDEC

Para que a COMPDEC exerça na íntegra as ações de Defesa Civil é essencial que esse órgão funcione em caráter permanente e integral.

Municípios de médio e grande porte	Municípios de pequeno porte
<ul style="list-style-type: none"><li>• Coordenador ou Secretário-Executivo;</li><li>• Conselho Municipal;</li><li>• Áreas e setores (administrativo, minimização de desastres e operacional).</li></ul>	<ul style="list-style-type: none"><li>• Coordenador ou Secretário-Executivo;</li><li>• Um técnico;</li><li>• Um setor técnico-operativo.</li></ul>

**É preciso um espaço físico específico e adequado, dotado de infraestrutura necessária.**



**Secretaria  
de Estado da  
Defesa Civil**



# Quem se dispõe a deixar este legado como gestor público?

Conte com o apoio da  
Secretaria de Estado da  
Defesa Civil.





**Secretaria  
de Estado da  
Defesa Civil**



48 4009 9816



[www.defesacivil.sc.gov.br](http://www.defesacivil.sc.gov.br)



@DEFESACIVILSC



[facebook.com/defesacivilsc](https://facebook.com/defesacivilsc)